



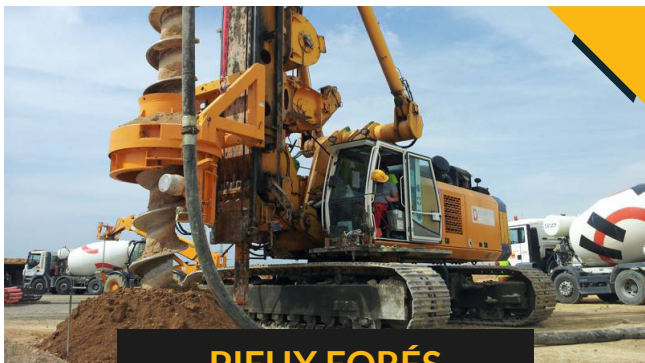
MICROFOR
TRAVAUX SPECIAUX



MICROFOR-TS

MICROFOR-TS expert dans les travaux de Fondations profondes, Soutènement et Renforcement de sol, vous accompagne sur tout type de projet de construction. Nous disposons d'un bureau d'étude intégré qui intervient en conception et en exécution ainsi que d'un parc matériel conséquent (grues mobiles, foreuses, centrales de fabrication et d'injection...), nous permettant d'assurer tous les types de travaux dans les conditions les plus variées.

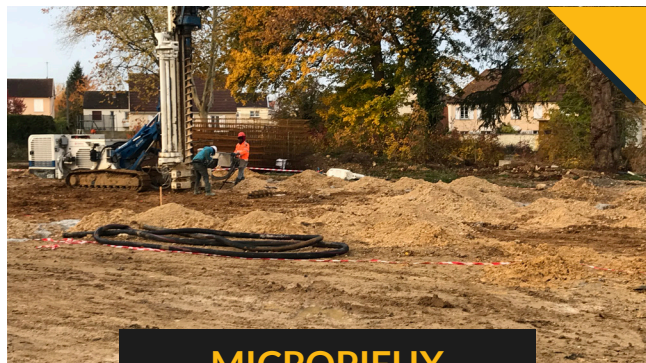
EXPERTISES



PIEUX FORÉS

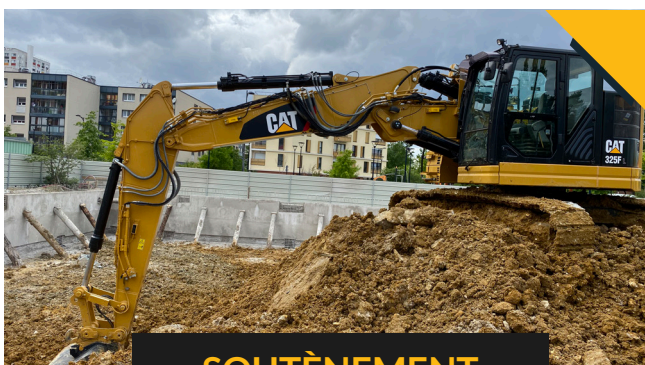
Pieux de paroi lutécienne : des pieux en béton moulés dans le sol, armés de cages d'armatures.

Pieux de paroi berlinoise : profilés métalliques mis en place dans un forage, scellés en partie basse.



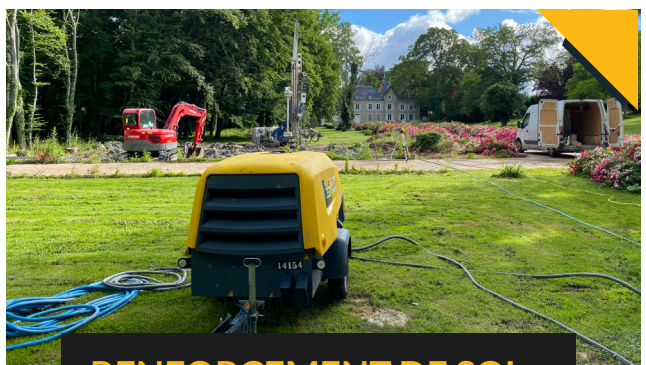
MICROPIEUX

Les micropieux permettent de réaliser des fondations d'ouvrages neufs ou des confortements d'ouvrages anciens dans un encombrement réduit.



SOUTÈNEMENT

Voiles par passes : Le procédé consiste à projeter le béton sur le treillis et non à le couler. Nos ateliers de projection envoient le béton sous pression au moyen d'une lance de projection.



RENFORCEMENT DE SOL

Les colonnes de Ballast sont réalisées à l'aide d'un vibreur à sas ou pilonnage à l'intérieur d'un tube. Elles s'utilisent pour le renforcement des sols et le drainage.

- Inclusion
- Procédé Micro CMC (Colonnes à Modèle Controlé)

TECHNIQUES

Techniques d'implantation de Pieux et micropieux pour nos travaux de fondations

PIEUX FORES SIMPLES

Description de la technique

Un forage est exécuté dans le sol par des moyens mécaniques (tarière, benne, etc.), sous protection d'un tubage dont la base est toujours située au-dessous du fond du forage. Le tubage peut être enfoncé jusqu'à la profondeur finale par vibration ou foncé avec louvoisement au fur et à mesure de l'avancement du forage. Le diamètre du pieu est le diamètre extérieur du sabot du tubage.

PIEUX TARIÈRE CREUSE

Description de la technique

Les pieux à la tarière creuse sont des fondations profondes qui sont coulés en place en utilisant une tarière continue à âme creuse.

La technique du forage de pieux à la tarière creuse est une des plus utilisées en présence d'un sol sans contrainte particulière. Les pieux sont réalisés à l'aide d'une tarière à axe creux dont la longueur est au moins égale à la profondeur des fondations nécessaires selon la nature du sol et de l'ouvrage.

MICROPIEUX TOUS TYPES

Description de la technique

Les micropieux permettent de réaliser des fondations d'ouvrages neufs ou des confortements d'ouvrages anciens dans un encombrement réduit.

Ce sont des pieux forés de diamètre inférieur 250 mm. Le forage est rempli de coulis de ciment et équipé d'une armature. Il existe différents types de micropieux (I à IV) qui se distinguent par la mise en place du coulis (injection faible pression, injection globale unitaire, injection répétitive et sélective).

PROJETS RÉALISÉS

CHANTIERS	VILLES
Réalisation de 53 Micropieux type III IGU, de diamètre 250mm, et de profondeur (26,3m à 29,8m)	PARIS (75020)
Réalisation de 87 Micropieux type II de diamètre 250mm, et de profondeur (11m à 20m)	EPONE(78680)
Réalisation de 400 inclusions de diamètre 300 mm , et de profondeur 6m	NANTEUIL LE HAUDOIN (60440)
150 pieux CFA diam compris entre 520 et 720 mm	VILLIERS SUR MARNE (94)
40 Micro CMC pour MENARD	POEZAT 03800
800 m2 de soutènement par Voiles par passes alternés	LA FERTE SOUS JOUARRE



MICROFOR

TRAVAUX SPECIAUX

NOS RÉFÉRENCES



Noisy-le-Grand



VILLE DE
PARIS



NOS PARTENAIRES

ISB INGENIERIE - AGENCE AIP - OLEKSIK ARCHITECTURE

CONTACTEZ-NOUS

Tél

07 66 73 16 47

Email

commercial@microfor-ts.fr

Site web

www.microfor-ts.fr

Siège Social

1 Rue Marcel Rinn 60350 Berneuil-sur-Aisne